

# Flachrohrheizstab

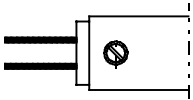
## Typ 201



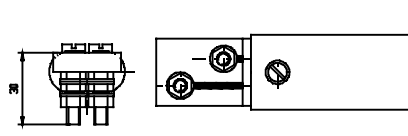
**Anwendung :** Maschinenbeheizung, Öfen, Trockenschränke, Heizungsanlagen etc...

**Ausführung :** geschlossenes Stahlprofilrohr 28 x 16 mm, halbrunde Schmalseite, Längen bis 5 m, verschiedene Anschlußmöglichkeiten s.u. , auch mit Alugehäuse

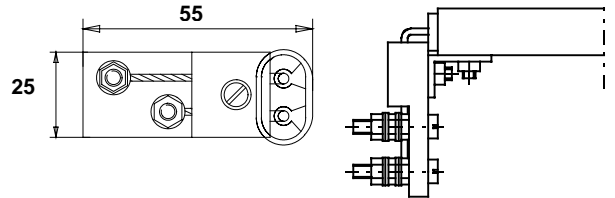
### Litzenschluß



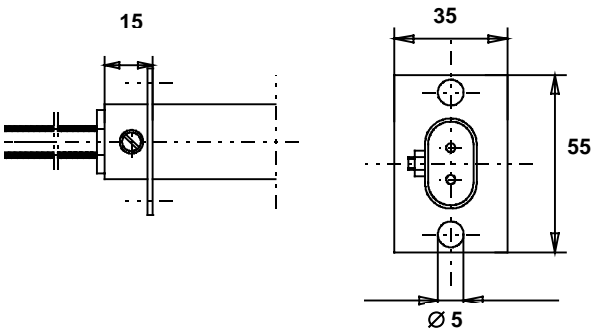
### Bolzenanschluß



### Bolzenanschluß abgewinkelt



Einbau waagrecht mit Stahlflansch (55x35 mm)



## Typ 200



**Ausführung :** einseitig offenes Stahlprofilrohr 28 x 16 mm, halbrunde Schmalseite, Längen bis 5 m, verschiedene Anschlußmöglichkeiten wie Type 201 ,

